

STAVEBNÍ ÚPRAVY

- M.Č. 203 – ŠATNA PERSONÁLU
- ODSTRANĚNÍ STÁVAJÍCÍCH DVEŘÍ A ŠATNÍ SKŘÍNĚ.
 - ODSTRANĚNÍ STÁVAJÍCÍ PVC PODLAHOVÉ KRYTINY A OMÍTEK.
 - BROUŠENÍ STÁVAJÍCÍCH ZÁRUBNÍ A TOPENÍ.
 - VYBOURÁNÍ DRÁŽEK PRO ROZVODY ZTI A ELEKTROINSTALACE.
 - PROVEDENÍ NOVÝCH ROZVODŮ ZTI A ELEKTROINSTALACE.
 - PROVEDENÍ NOVÝCH OMÍTEK A VYROVNÁNÍ PODLAHY.
 - PROVEDENÍ NOVÝCH DLAŽEB, SOKLŮ A NOVÁ VÝMALBA.
 - PROVEDENÍ NOVÉHO NÁTĚRU STÁVAJÍCÍCH ZÁRUBNÍ A TOPENÍ.
 - MONTÁŽ NOVÝCH VESTAVĚNÝCH ŠATNÍCH SKŘÍNĚK.
 - MONTÁŽ NOVÝCH VĚTRACÍCH MŘÍŽEK A PŘECHODOVÝCH LIŠŤ.
 - OSAZENÍ NOVÝCH DVEŘÍ.
 - ELEKTROKOMPLETACE.

- M.Č. 204 – WC PŘEDSÍŇ
- ODSTRANĚNÍ STÁVAJÍCÍCH DVEŘÍ.
 - DEMONTÁŽ STÁVAJÍCÍCH ZAŘIZOVACÍCH PŘEDMĚTŮ A ZRCADEL.
 - ODSTRANĚNÍ STÁVAJÍCÍCH KERAMICKÝCH OBKLADŮ, DLAŽEB A OMÍTEK.
 - BROUŠENÍ STÁVAJÍCÍCH ZÁRUBNÍ.
 - VYBOURÁNÍ DRÁŽEK PRO ROZVODY ZTI A ELEKTROINSTALACE.
 - PROVEDENÍ NOVÝCH ROZVODŮ ZTI A ELEKTROINSTALACE.
 - PROVEDENÍ NOVÝCH OMÍTEK A VYROVNÁNÍ PODLAHY.
 - PROVEDENÍ NOVÝCH DLAŽEB, OBKLADŮ A NOVÁ VÝMALBA.
 - PROVEDENÍ NOVÉHO NÁTĚRU STÁVAJÍCÍCH ZÁRUBNÍ.
 - OSAZENÍ NOVÝCH ZAŘIZOVACÍCH PŘEDMĚTŮ A ZRCADLA.
 - MONTÁŽ NOVÝCH VĚTRACÍCH MŘÍŽEK.
 - OSAZENÍ NOVÝCH DVEŘÍ.
 - ELEKTROKOMPLETACE.

- M.Č. 205 – WC PERSONÁL
- ODSTRANĚNÍ STÁVAJÍCÍCH DVEŘÍ
 - DEMONTÁŽ STÁVAJÍCÍCH ZAŘIZOVACÍCH PŘEDMĚTŮ.
 - ODSTRANĚNÍ STÁVAJÍCÍCH KERAMICKÝCH OBKLADŮ, DLAŽEB A OMÍTEK.
 - BROUŠENÍ STÁVAJÍCÍCH ZÁRUBNÍ.
 - VYBOURÁNÍ DRÁŽEK PRO ROZVODY ZTI A ELEKTROINSTALACE.
 - PROVEDENÍ NOVÝCH ROZVODŮ ZTI A ELEKTROINSTALACE.
 - VYZDĚNÍ PŘÍZDÍVKY PRO OSAZENÍ ZÁCHODU.
 - PROVEDENÍ NOVÝCH OMÍTEK A VYROVNÁNÍ PODLAHY.
 - PROVEDENÍ NOVÝCH DLAŽEB, OBKLADŮ A NOVÁ VÝMALBA.
 - PROVEDENÍ NOVÉHO NÁTĚRU STÁVAJÍCÍCH ZÁRUBNÍ.
 - OSAZENÍ NOVÝCH ZAŘIZOVACÍCH PŘEDMĚTŮ.
 - MONTÁŽ NOVÝCH VĚTRACÍCH MŘÍŽEK.
 - OSAZENÍ NOVÝCH DVEŘÍ.
 - ELEKTROKOMPLETACE.

- M.Č. 206 – ÚKLIDOVÁ MÍSTNOST
- ODSTRANĚNÍ STÁVAJÍCÍCH DVEŘÍ A POLICOVÉ SKŘÍNĚ.
 - DEMONTÁŽ STÁVAJÍCÍCH ZAŘIZOVACÍCH PŘEDMĚTŮ.
 - ODSTRANĚNÍ STÁVAJÍCÍCH KERAMICKÝCH OBKLADŮ, DLAŽEB A OMÍTEK.
 - BROUŠENÍ STÁVAJÍCÍCH ZÁRUBNÍ.
 - VYBOURÁNÍ DRÁŽEK PRO ROZVODY ZTI A ELEKTROINSTALACE.
 - PROVEDENÍ NOVÝCH ROZVODŮ ZTI A ELEKTROINSTALACE.
 - VYZDĚNÍ PŘÍZDÍVKY PRO OSAZENÍ VÝLEVKY.
 - PROVEDENÍ NOVÝCH OMÍTEK A VYROVNÁNÍ PODLAHY.
 - PROVEDENÍ NOVÝCH DLAŽEB, OBKLADŮ A NOVÁ VÝMALBA.
 - PROVEDENÍ NOVÉHO NÁTĚRU STÁVAJÍCÍCH ZÁRUBNÍ.
 - OSAZENÍ NOVÝCH ZAŘIZOVACÍCH PŘEDMĚTŮ.
 - MONTÁŽ NOVÉ POLICOVÉ SKŘÍNKY A PŘECHODOVÉ LIŠTY.
 - OSAZENÍ NOVÝCH DVEŘÍ.
 - ELEKTROKOMPLETACE.

POZNÁMKA

- MAXIMÁLNÍ MOŽNÁ ODCHYLKA 50 mm.
- JEDNÁ SE O ZJEDNODUŠENOU DOKUMENTACI.
- V RÁMCI PROJEKTU JE ROKONSTRUOVÁN STÁVAJÍCÍ STAV A STÁVAJÍCÍ KONCOVÉ PRVKY BEZ POŽADAVKŮ NA POŽÁRNÍ ODOLNOSTI. STÁVAJÍCÍ POŽÁRNĚ BEZPEČNOSTNÍ ŘEŠENÍ NENÍ TÍMTO PROJEKTEM DOTČENO A NENÍ NIJAK MĚNĚNO. V PŘÍPADĚ, ŽE BY V PRŮBĚHU PRACÍ BYL ZJIŠTĚN NESOULAD S TÍMTO TVRZENÍM, JE NUTNÉ BEZODKLADNĚ INFORMOVAT ODPOVĚDNÉHO PROJEKTANTA TOHOTO PROJEKTU.

LEGENDA VÝŘEZU MÍSTNOSTÍ 2.NP

ČÍSLO MÍSTNOSTI	ÚČEL MÍSTNOSTI	PLOCHA [m²]	PODLAHA	ODK.	ÚPRAVA POVRCHU	
					STĚNY	STROPY
201	ŠATNA	18,39	PVC – STÁVAJÍCÍ		VOŠ	VOŠ
202	UMÝVÁRNA	21,41	KER. DLAŽBA		K.O. v=1,600m	VOŠ
203	ŠATNA PERSONÁL	3,08	KER. DLAŽBA		VOŠ+KER. SOKL	VOŠ
204	WC PŘEDSÍŇ	1,80	KER. DLAŽBA		K.O. v=1,800m	VOŠ
205	WC PERSONÁL	1,22	KER. DLAŽBA		K.O. v=1,800m	VOŠ
206	ÚKLIDOVÁ MÍSTNOST	0,80	KER. DLAŽBA		K.O. v=1,800m	VOŠ

VOŠ – VÁPENNÁ OMÍTKA ŠTUKOVÁ
K.O. v=X,XX m – KERAMICKÝ OBKLAD DO VÝŠKY ...
K.O. PP. VOŠ+S – KERAMICKÝ OBKLAD NAD PRACOVNÍ PLOCHOU, VOŠ+SOKL

LEGENDA MATERIÁLŮ

ŽELEZOBETONOVÉ SLOUPY 400x400 mm

PŘÍZDÍVKA tl. 175 mm Z PÓROBETONOVÉHO ZDIVA

ZDIVO tl. 200 mm PŘEDPOKLAD Z KERAMICKÝCH TVÁRNIC

PŘÍZDÍVKA tl. 150 mm Z PÓROBETONOVÝCH TVÁRNIC

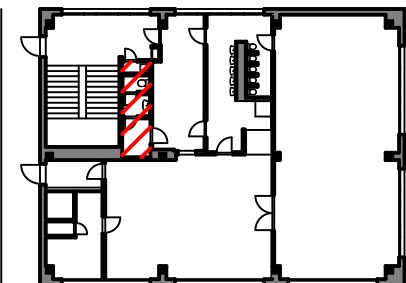
ZDIVO tl. 150 mm PŘEDPOKLAD Z KERAMICKÝCH TVÁRNIC

ZDIVO tl. 100 mm PŘEDPOKLAD Z KERAMICKÝCH TVÁRNIC

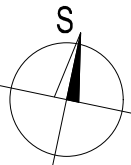
BLÍŽE NESPECIFIKOVANÉ ZDIVO

PŘÍZDÍVKA tl. 150 mm Z PÓROBETONOVÉHO ZDIVA

SCHÉMA 2.NP



ŘEŠENÁ ČÁST



LEGENDA ZNAČENÍ

- NOVÉ KONSTRUKCE
- ELEKTOROZVADĚČ
- SKŘÍŇKA S UZÁVĚREM VODY

POZNÁMKA

- MAXIMÁLNÍ MOŽNÁ ODCHYLKA 50 mm.
- JEDNÁ SE O ZJEDNODUŠENOU DOKUMENTACI.

HLAVNÍ PROJEKTANT	VYPRACOVAL	ODP. PROJEKTANT		PROJEKČNÍ A STAVEBNÍ s.r.o.	
JAROSLAV PAVELKA	Bc. JOSEF HOŘINEK	JAROSLAV PAVELKA			
ČKAIT: 1302043		ČKAIT: 1302043		FORMÁT	3x4
KRAJ: ZLÍNSKÝ		OBEC: KROMĚŘÍŽ		DATUM	11/2023
INVESTOR: MĚSTO KROMĚŘÍŽ, VELKÉ NÁMĚSTÍ 115/1, 767 01 KROMĚŘÍŽ				STUPEŇ	DSP
STAVBA: REKONSTRUKCE HYGIENICKÉHO ZÁZEMÍ PRO PERSONÁL V MŠ ŽÍŽKOVA 4019, KROMĚŘÍŽ				MĚŘÍTKO	1:50
OBJEKT: SO 01				ZAK. ČÍSLO	195–23
ČÁST: D.1.1 – ARCHITEKTONICKO-STAVEBNÍ ŘEŠENÍ				ARCHIVNÍ ČÍSLO	PARE
				19523	
				ČÍSLO VÝKRESU	D.1.1.7
PŮDORYS 2.NP - NOVÝ STAV					